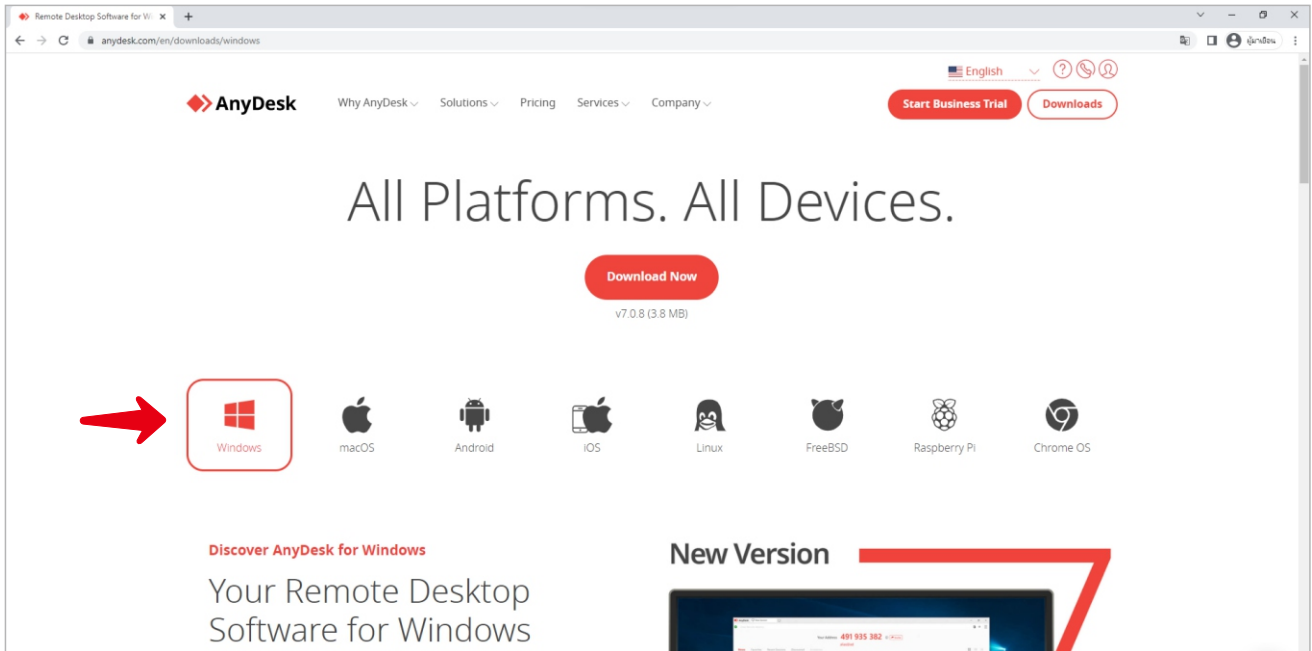
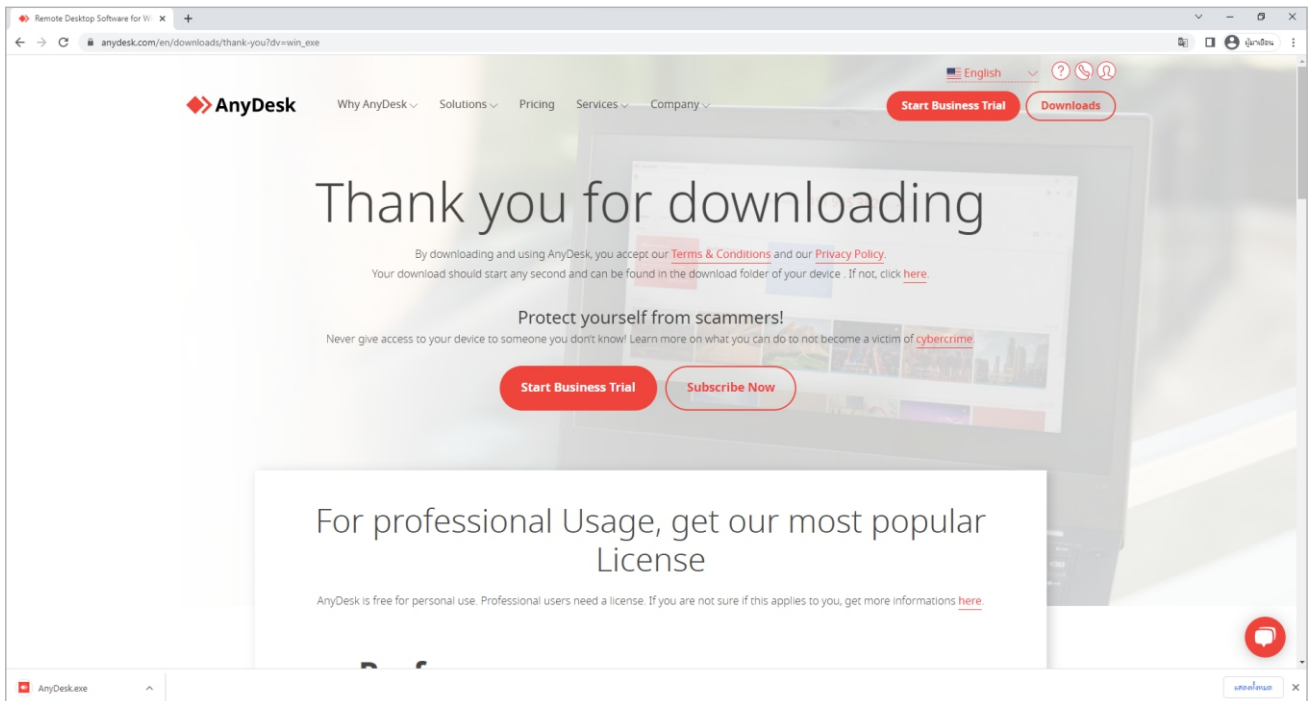


วิธีติดตั้งโปรแกรม Anydesk

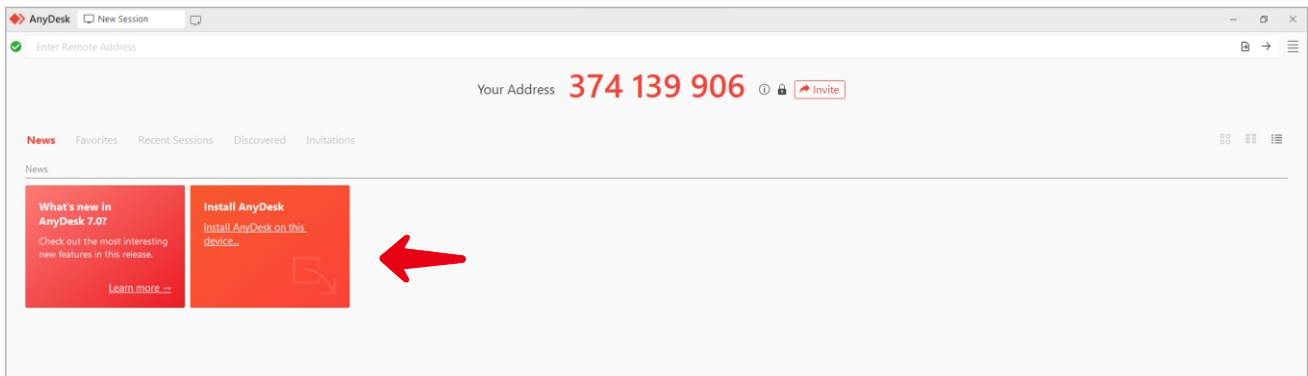
- กรอบ Windows



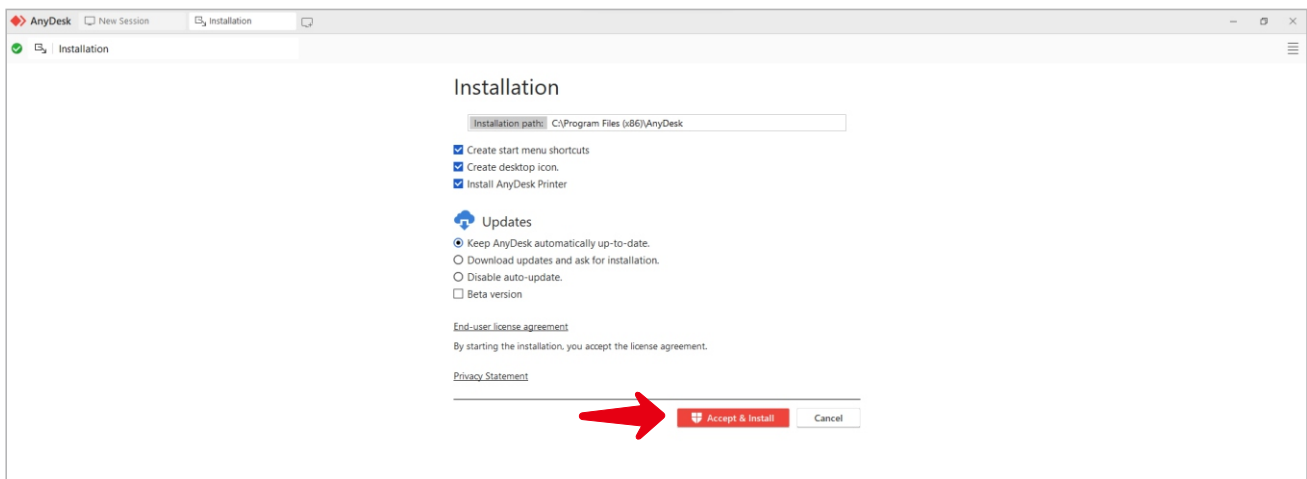
เมื่อดาวโหลดสำเร็จให้คลิกที่ “Anydesk.exe”



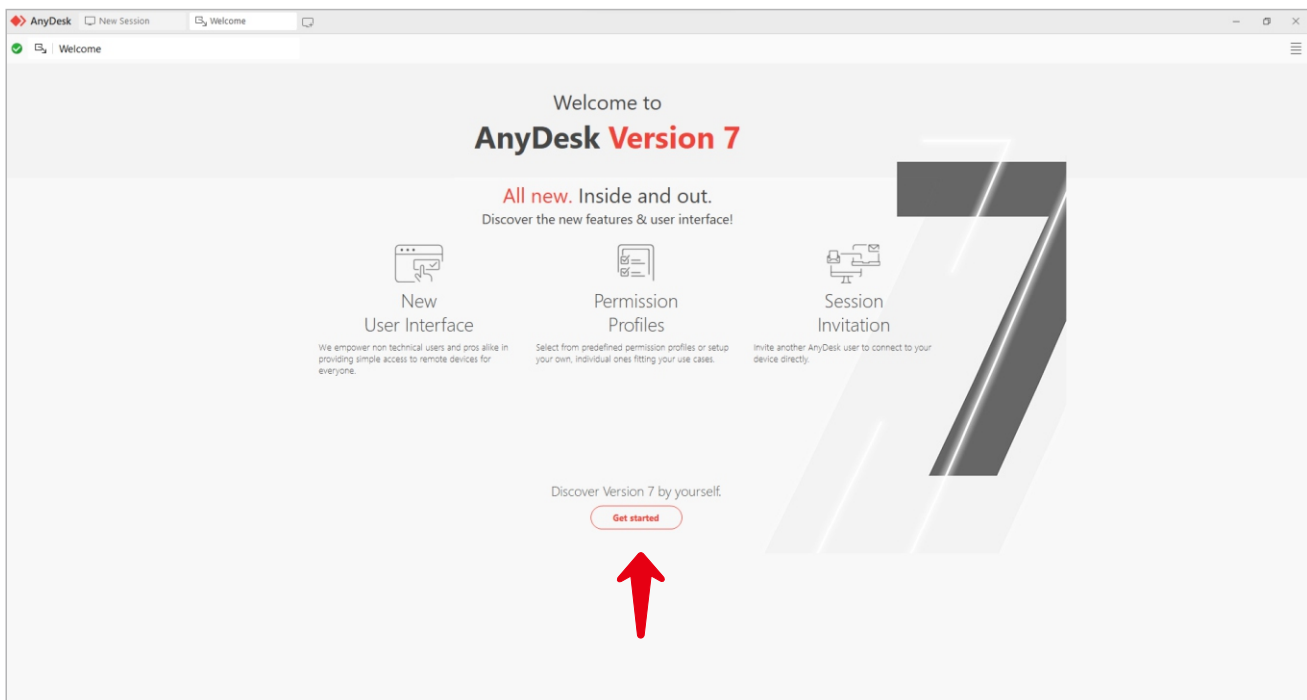
ทำการติดตั้งโปรแกรมคลิกที่ปุ่ม “Install Anydesk”



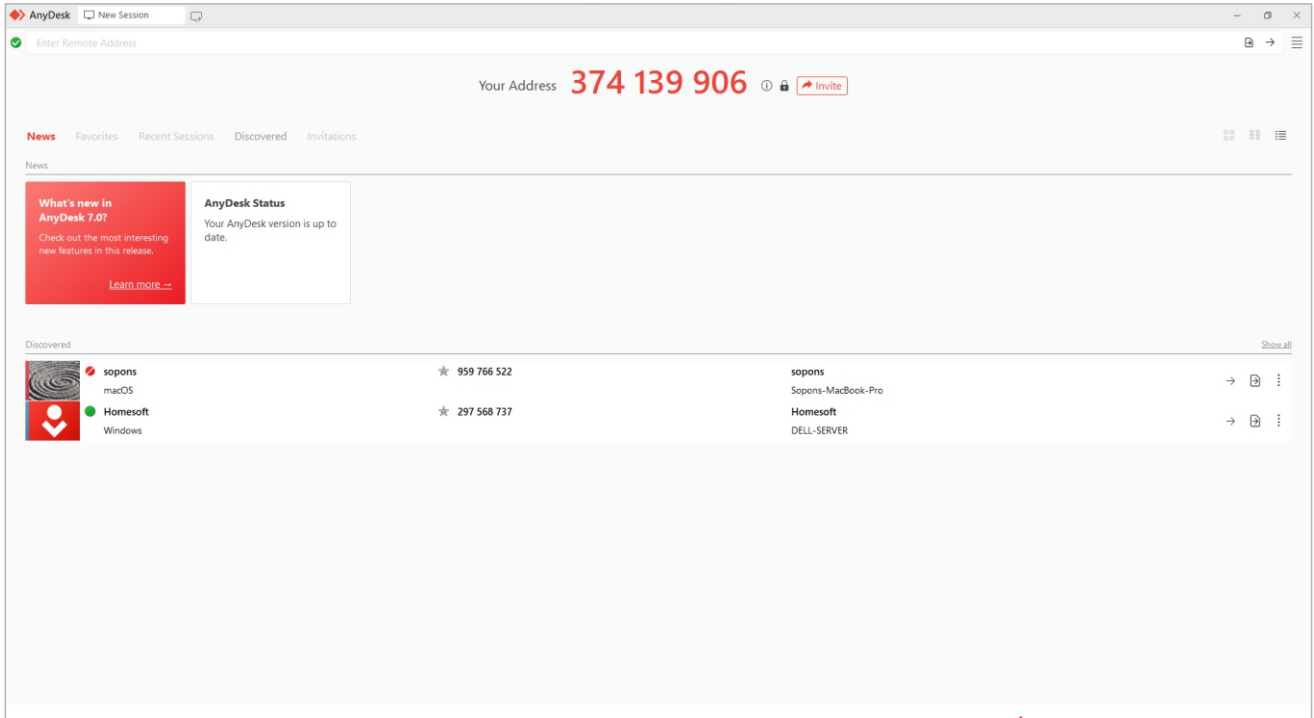
จากนั้นคลิกที่ปุ่ม “Accept & Install”



จากนั้นให้คลิกที่ “Get Started”



โปรแกรมแสดงผลพร้อมใช้งาน

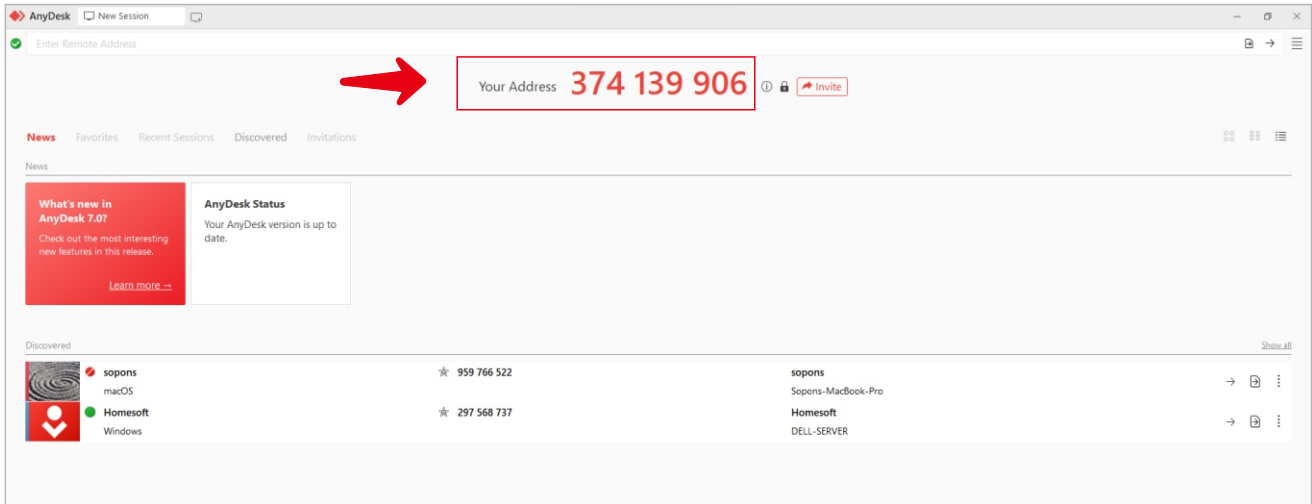


The screenshot displays the AnyDesk web interface. At the top, there is a search bar for "Enter Remote Address" and a "New Session" button. The user's address is shown as **374 139 906** with an "Invite" button. Below this, there are navigation tabs for "News", "Favorites", "Recent Sessions", "Discovered", and "Invitations". The "News" section contains two items: "What's new in AnyDesk 7.0?" and "AnyDesk Status". The "Discovered" section lists two devices:

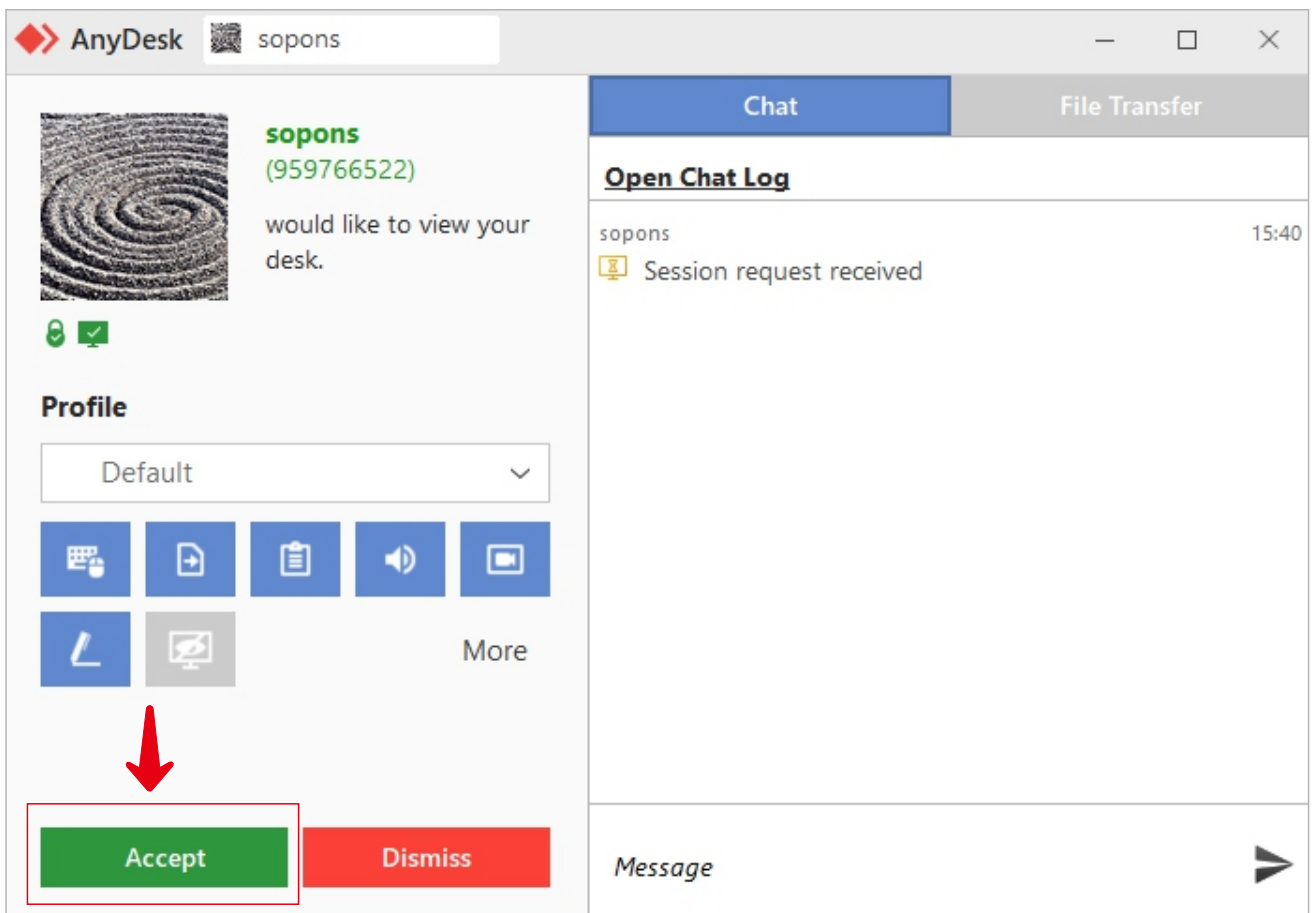
Device Name	OS	Address	Details
sopons	macOS	959 766 522	sopons Sopons-MacBook-Pro
Homesoft	Windows	297 568 737	Homesoft DELL-SERVER

ขั้นตอนการใช้งานโปรแกรม AnyDesk

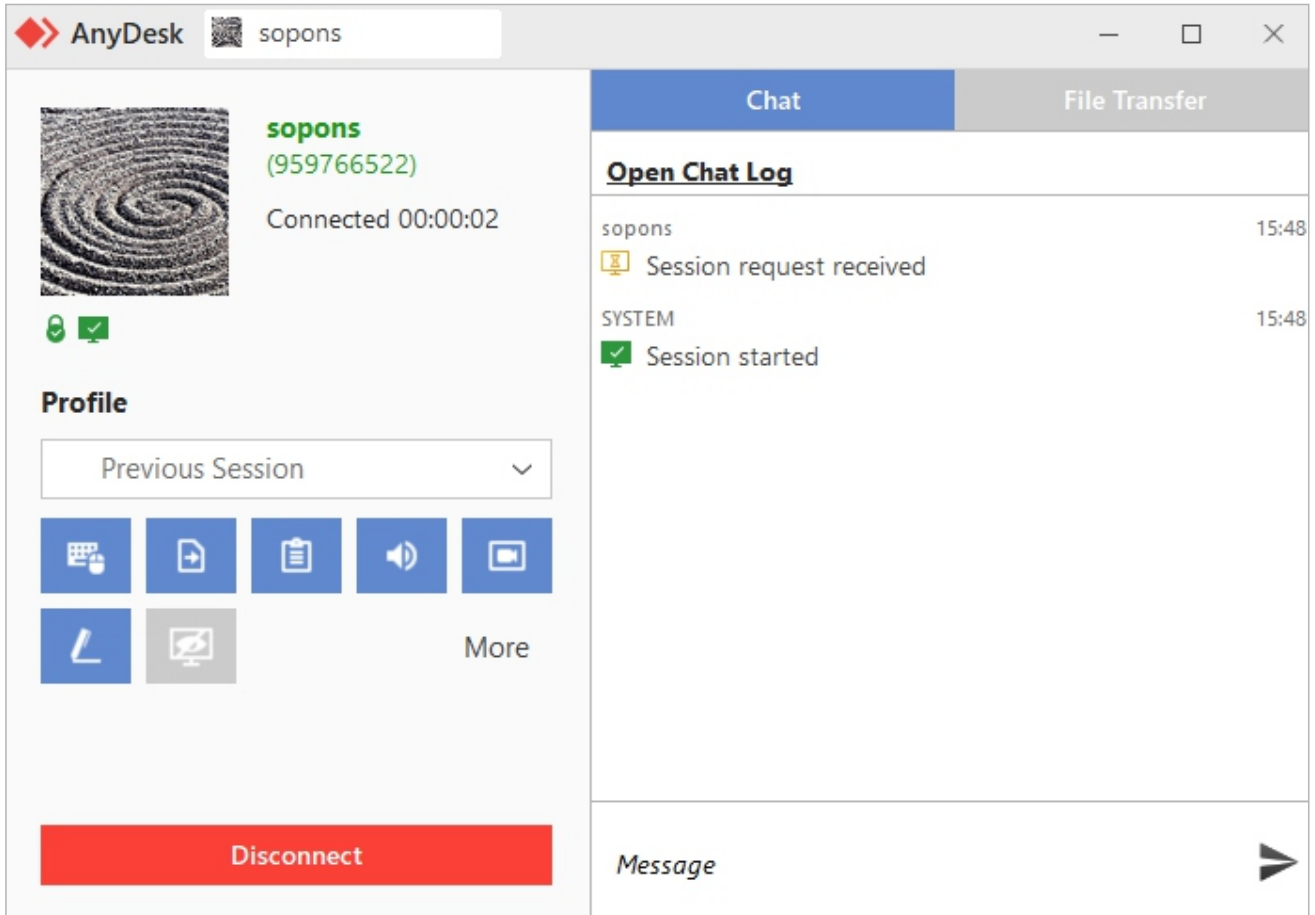
- Your Address ใช้ในกรณีที่พนักงานต้องการเข้ามา Remote คอมพิวเตอร์ของท่าน ท่านต้องให้เลข Your Address แก่พนักงาน



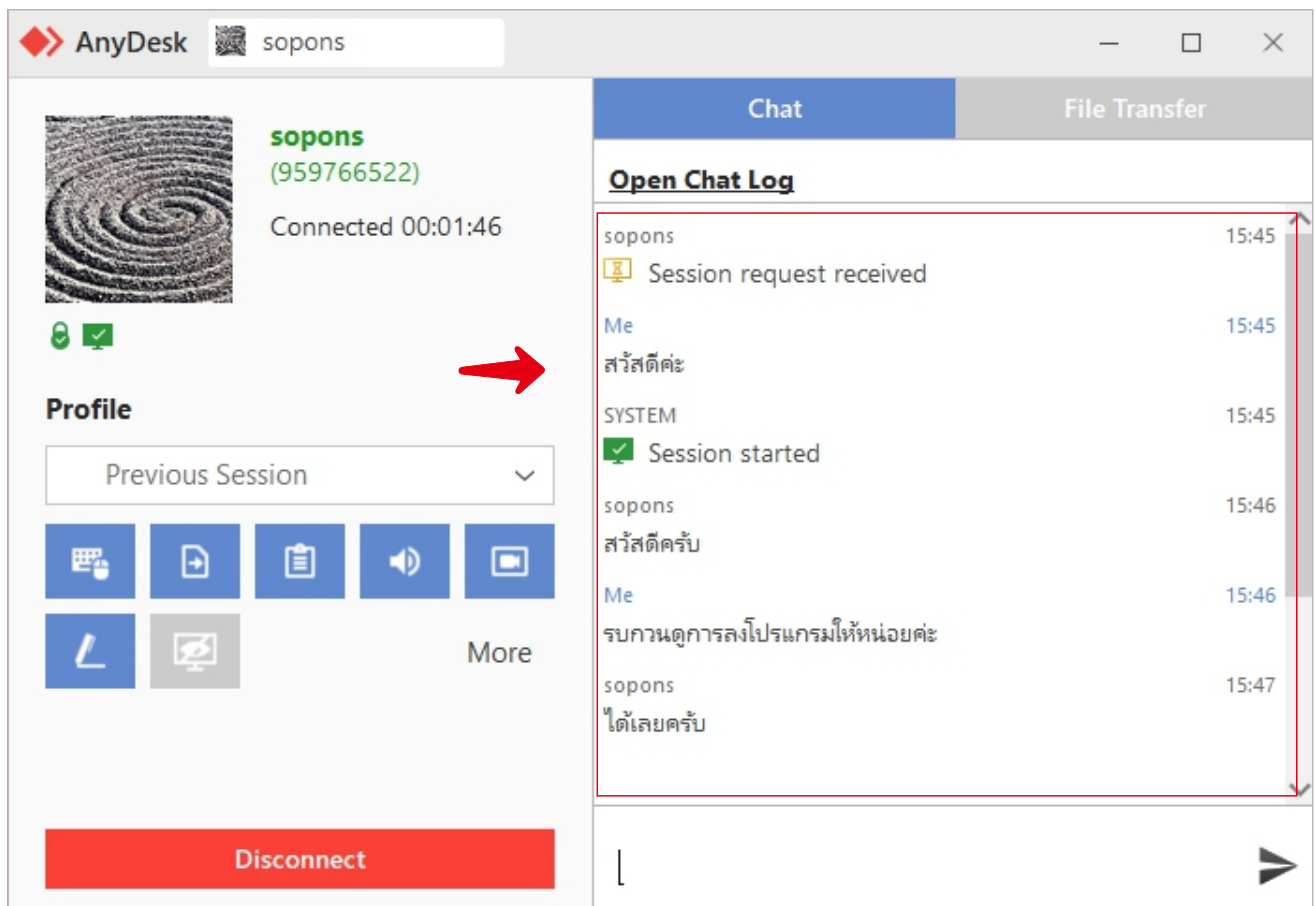
- เมื่อพนักงานทำงาน Remote เข้ามาจะมีปุ่ม 2 ปุ่มให้กด ปุ่มแรกคือ Accept (ยอมรับ) และปุ่มที่สองคือ Dismiss (ปฏิเสธ) คลิก Accept (ยอมรับ) เพื่อให้พนักงานถึงคอมพิวเตอร์ของท่าน



- โปรแกรมจะแสดงหน้าต่างดังภาพ พนักงานได้ริโมทเข้ามาที่เครื่องท่าน



- ระหว่างที่พนักงานกำลังให้ความช่วยเหลือ ท่านสามารถแชทเพื่อแจ้งรายละเอียดเพิ่มเติมได้



- เมื่อทำการลงโปรแกรมสำเร็จท่านสามารถกด Disconnect เพื่อยกเลิกการเชื่อมต่อ

